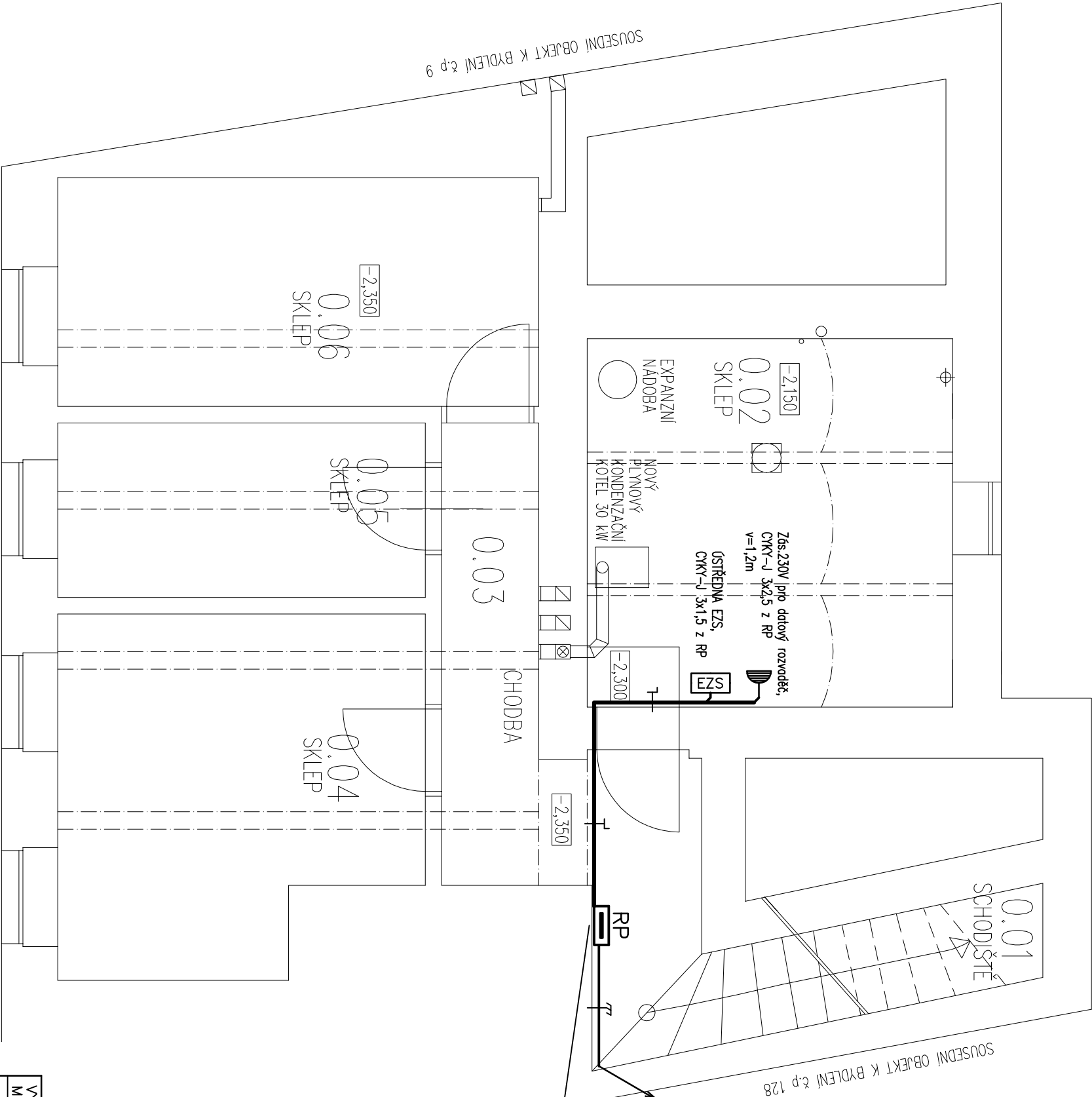


ULOŽENÍ KABELŮ:

- Pod omítkou
- Elektr instalační plastová lišta



Místo napojení stávkující elektroinstalace v 1.PP.
Stávkující vedení v 1.PP připojit z RP.
ROZVADĚČ RP, plastový nástěnný, 18 modulů, IP40/20
Osazeno:
Hlavní vypínač 3x32A
Jistič 1x10/B – EZS (CKK-J 3x1,5)
Proudový chránič 40/4/0,03A
Jistič 1x10/B – osvětlení 1.PP (stávkující vývod CKK-J 3x1,5)
Jistič 1x16/B – zásuvky 1.PP (stávkující vývod CKK-J 3x2,5)
Jistič 1x16/B – zásuvka datový rozvaděč (CKK-J 3x2,5)

VYPRACOVAL				ODP.PROJ.PROFESE	KONTROLOVAL	ODP.PROJ.STAVBY
Miroslav Čadna				Zdeněk Musil	Zdeněk Musil	Ing. Jiří Hnizdíl
OKRES: Třebíč				OBEC: Třebíč		
INVESTOR: MĚSTO TŘEBÍČ, KARLOVO NÁM. 104/55, 67401 TŘEBÍČ						
STAVEBNÍ OPRAVY DOMU NA KOMENSKÉHO NÁMĚSTÍ č.p. 370/12 V TŘEBÍČI						
D.1.4.g Silnoproudá a slaboproudá elektroinstalace						
PŮDORYS 1.PP – Silnoproudá elektroinstalace						

ESTING S.r.O.	
Tyršova 48, 675 22 Stařeč	
FORMAT	2 A4
DATUM	02/2021
STUPEN	DPS
MERITKO	1:50
ZAK.CÍSLO: 015/2021	
ARCHIVNÍ CÍSLO	C.VYKRESU
	D.1.4.2.g.01